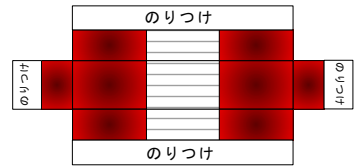
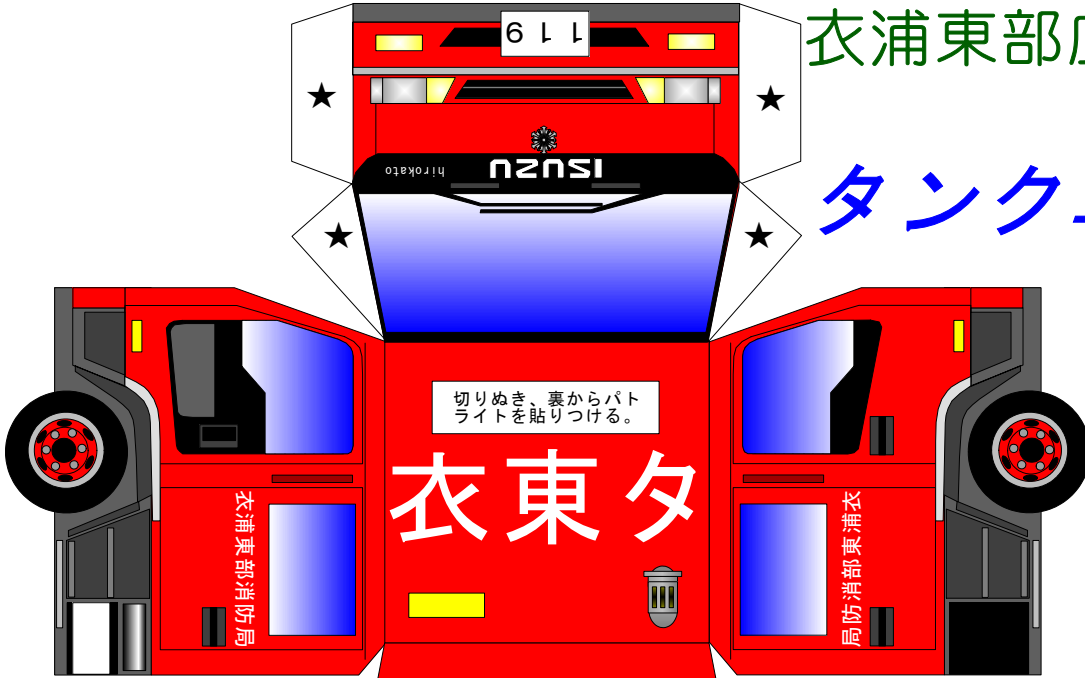


タンク車

「火あそび」は
ぜったいに
やめようネ!

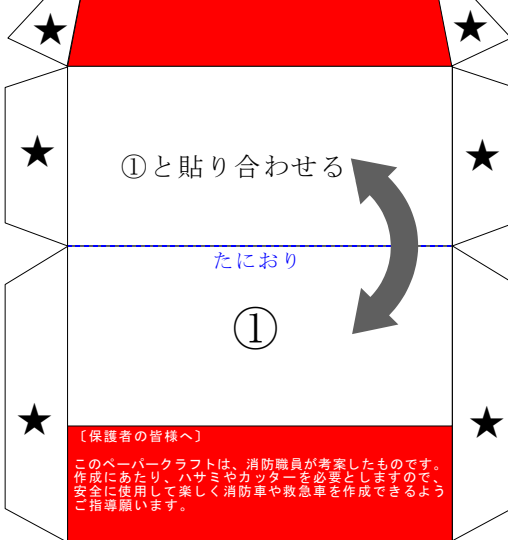


パトライト



切りぬき、裏からパト
ライトを貼りつける。

衣東夕



①と貼り合わせる

たにおり

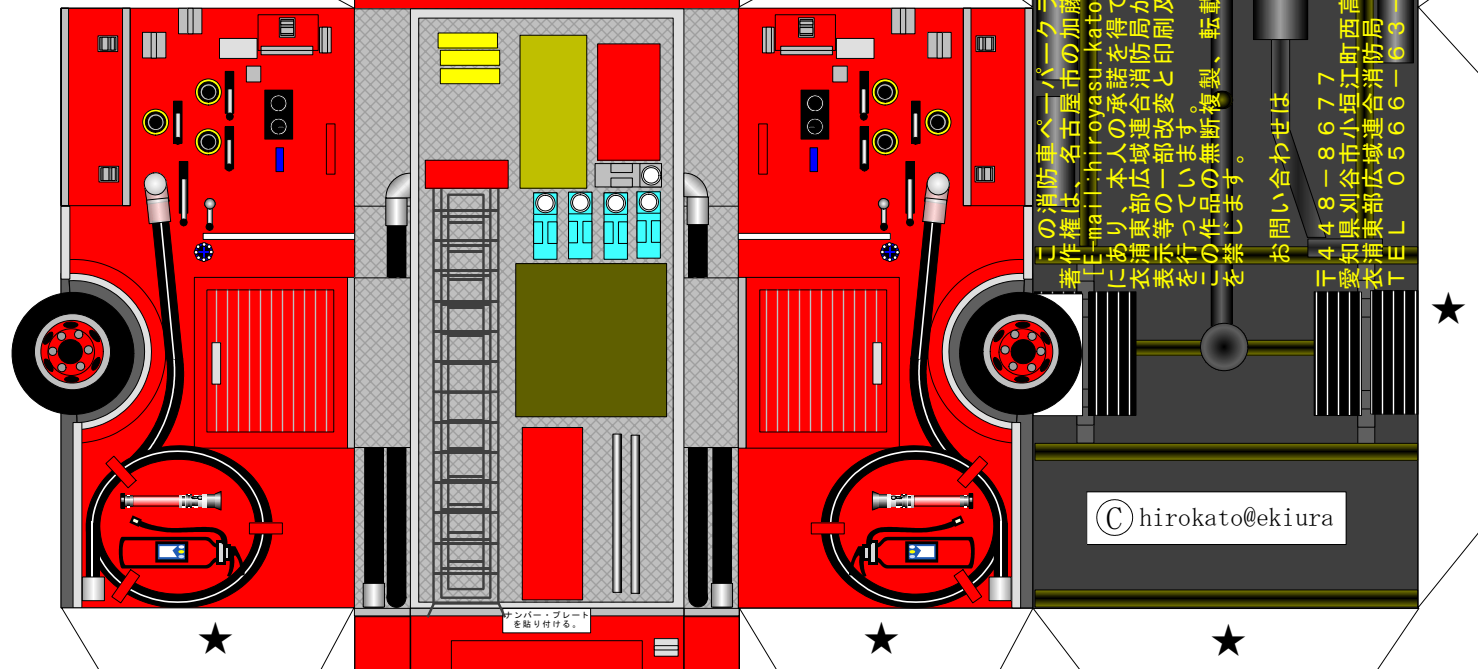
①

〔保護者の皆様へ〕

このペーパークラフトは、消防職員が考案したものです。
作成にあたり、ハサミやカッターを必要としますので、
安全に使用して楽しく消防車や救急車を作成できるよう
ご指導願います。

119

ナンバープレート



この消防車ペーパークラフトの
著作権は、名古屋市加藤裕康さん
[E-mail: hiroyasu_kato@nifty.com]
にあり、本人の承諾を得て愛知県
衣浦東部広域連合消防局が車両
を表示行っています。
衣浦東部広域連合消防局が車面
表をこの作品の無断複製、転載、配布
を禁じます。
お問い合わせは
448-8677
愛知県刈谷市小垣江町西高根204番地1
衣浦東部広域連合消防局
TEL 0566-63-0119

© hirokato@ekiura

「じょうずに作ってね！」

★印は「のりつけ」です。

