

検算者		設計者	
-----	--	-----	--

工 事 設 計 書

工 事 名	衣浦東部広域連合事務所屋上防水改修工事(週休2日)
路 線 等 の 名 称	
工 事 場 所	刈谷市小垣江町
設 計 金 額	金 円
工 事 価 格	金 円
消費税及び地方消費税の相当額	金 円 (工事価格 × 0.1)
工 事 概 要	防水改修:688㎡ 上記内容の改修工事一式

名 称	摘 要	数 量	単 位	単 価	金 額	備 考
衣浦東部広域連合事務所屋上防水改修工事（週休2日）						（種目別内訳書）
直接工事費						令和5年版公共建築工事積算基準適用
建築工事	別紙のとおり	1	式			週休2日単価採用 （月単位）
計						
共通費						
共通仮設費	別紙のとおり	1	式			
現場管理費	別紙のとおり	1	式			
一般管理費等	別紙のとおり	1	式			
計						
工事価格		1	式			
消費税等相当額		1	式			
工事費		1	式			

名 称	摘 要	数 量	単 位	単 価	金 額	備 考
2. 防水改修工事費						
【1階屋根】						
既存防水層撤去	シート防水 石綿含有 集積共	421.0	m ²			
防水改修下地処理	ケレン・清掃 ポリマーセメントペースト	421.0	m ²			
塗膜防水	X-1 緩衝工法 ウレタンゴム系 平面 環境対応型	343.0	m ²			
塗膜防水	X-2 密着工法 ウレタンゴム系 立上り等 環境対応型	78.0	m ²			
脱気筒取付	SUS製	4.0	か所			
改修用ドレン	横型 ストレーナー共	4.0	か所			
シーリング打替え	水切り金物取合い MS-2 20*10 既設撤去共	97.8	m			
【2階屋根】						
水洗い	高圧ポンプ 1.0～1.5MPa	267.0	m ²			
既設伸縮目地撤去 処理	伸縮目地専用ガラス発泡骨材入り 樹脂モルタル処理	229.0	m			
立上り押出成形セメント 目地処理	パネ目地 シール処理・絶縁テープ貼り	21.8	m ²			
防水改修下地処理	ケレン・清掃 ポリマーセメントペースト	267.0	m ²			
塗膜防水	X-1 緩衝工法 ウレタンゴム系 平面 環境対応型	245.0	m ²			
塗膜防水	X-2 密着工法 ウレタンゴム系 立上り等 環境対応型	21.8	m ²			

名 称	摘 要	数 量	単 位	単 価	金 額	備 考
2. 防水改修工事費						
脱気筒取付	SUS製	3.0	か所			
改修用ドレン	横型 ストレーナー共	3.0	か所			
既設空調機ベース金物撤去		1.0	か所			
押出成形パネル脱落部取付		1.0	か所			
配管支持架台一時撤去復旧	架台コムマット撤去新設共	1	式			
計						

仕様書の省略について

設計図書に記載した特記事項以外の仕様については、国土交通省大臣官房官庁営繕部監修の建築（電気・機械設備共）工事標準仕様書・建築（電気・機械設備共）改修工事標準仕様書に準拠するものとし、本工事の設計図書に添付したものとして遵守しなければならない。

なお、本工事は、下記の対象工事である。

情報共有システム利用：受注者希望型

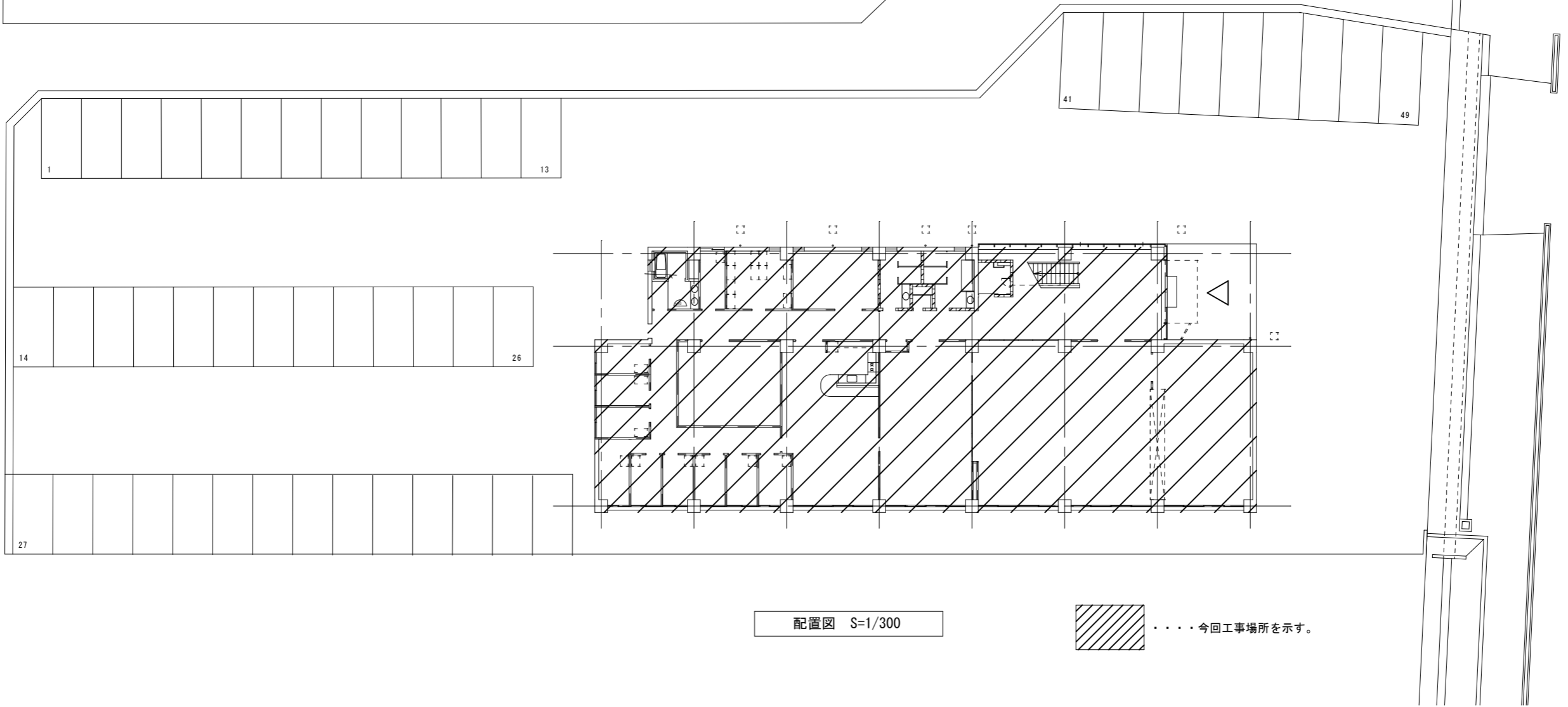
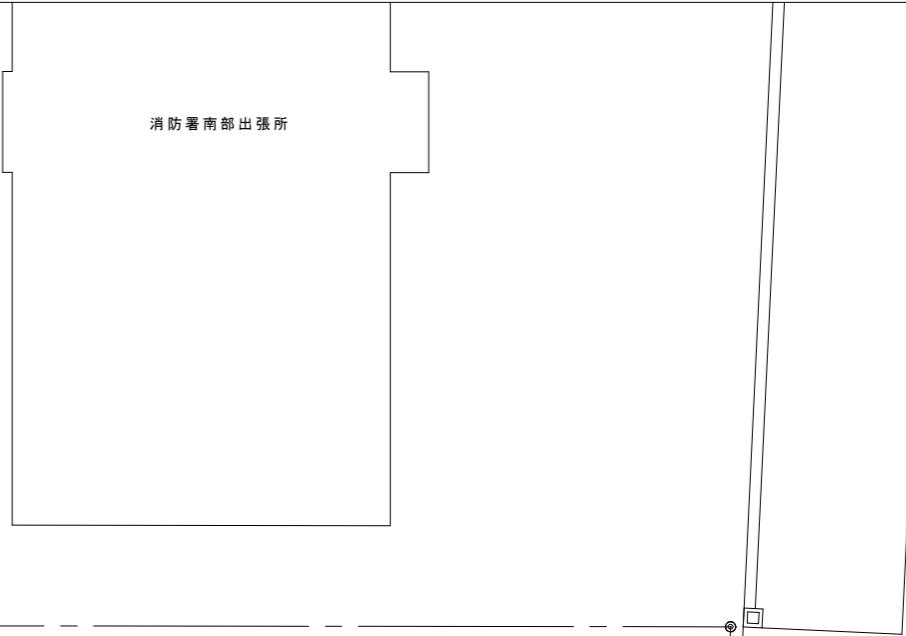
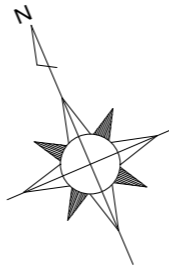
週休2日制工事：発注者指定型

（詳細については「刈谷市週休2日制工事実施要領（建築工事）」を参照すること）



案内図

刈谷市小垣江町西高根204-1



配置図 S=1/300

.....今回工事場所を示す。

備考

- ※当該工事期間中に1階屋根に設備架台を設置する別工事を予定しているため、工事施工者間で工程及びその他の調整を図ること。
- ※建物使用しながらの工事になるため、工事工程及び材料搬入搬出等の工事計画を関係者と十分に打合せ、施設運営に支障をきたさないよう努めること。
- ※工事中予期せぬ事項が出てきた場合、監督員と協議の上で対処すること。

工事名	衣浦東部広域連合事務所屋上防水改修工事（週休2日）		
図面名	配置図		
図面No	01	縮尺	A3:1/300
		年・月	R8.02

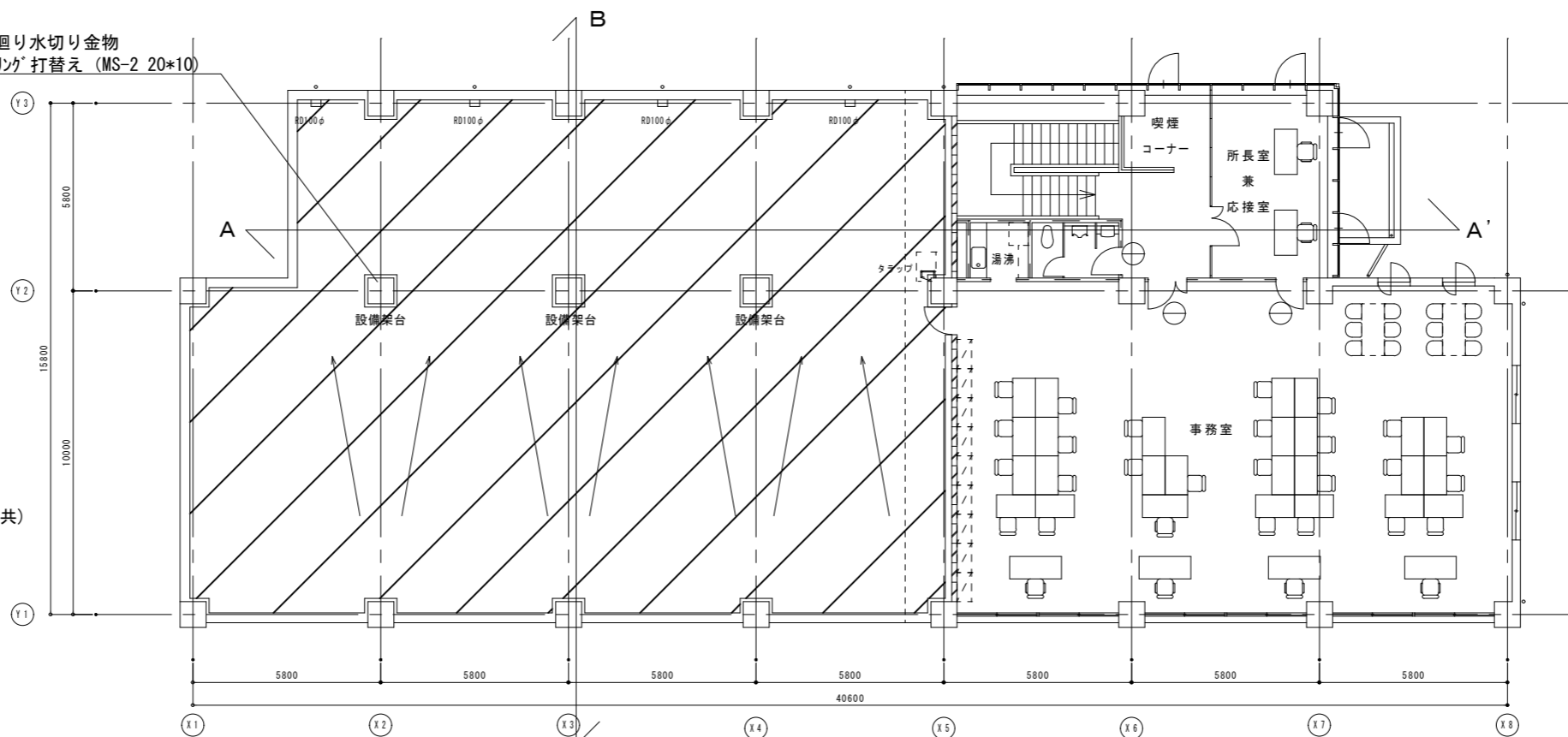
衣浦東部広域連合

設備架台廻り水切り金物
取合いシーリング打替え (MS-2 20*10)

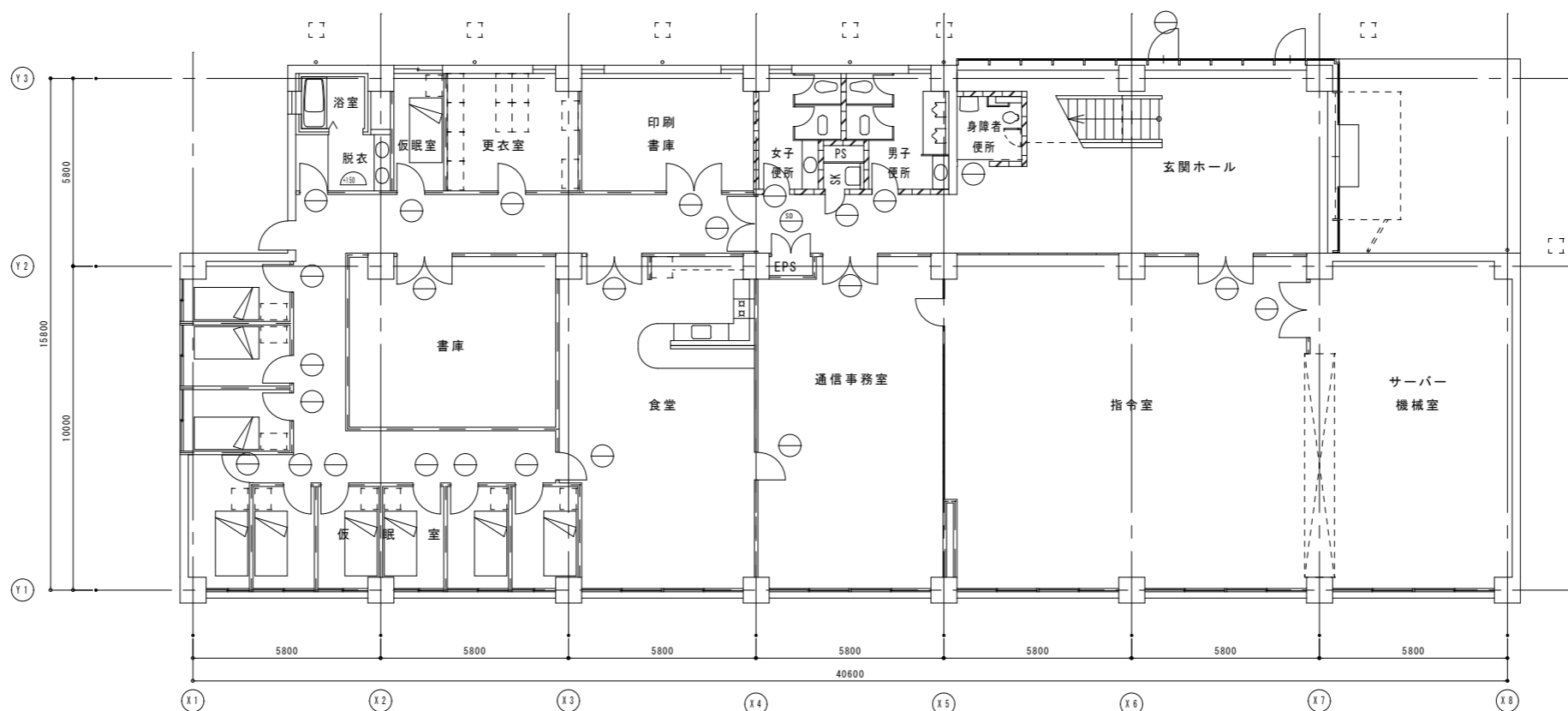
/// 工事範囲を示す(1階屋上)
既設仕上げ: シート防水(機械固定工法)
※既設シートアスベスト含有

【改修内容】

撤去: 既設シート防水(機械固定工法)
下地処理: ケン清掃・エポキシ系ホリマセメントペースト
(平面)ケルン塗膜防水 X-1工法 環境対応型
(立上り)ケルン塗膜防水 X-2工法 環境対応型
脱気筒取付 SUS製、改修用30型トレン取付(スレナー共)

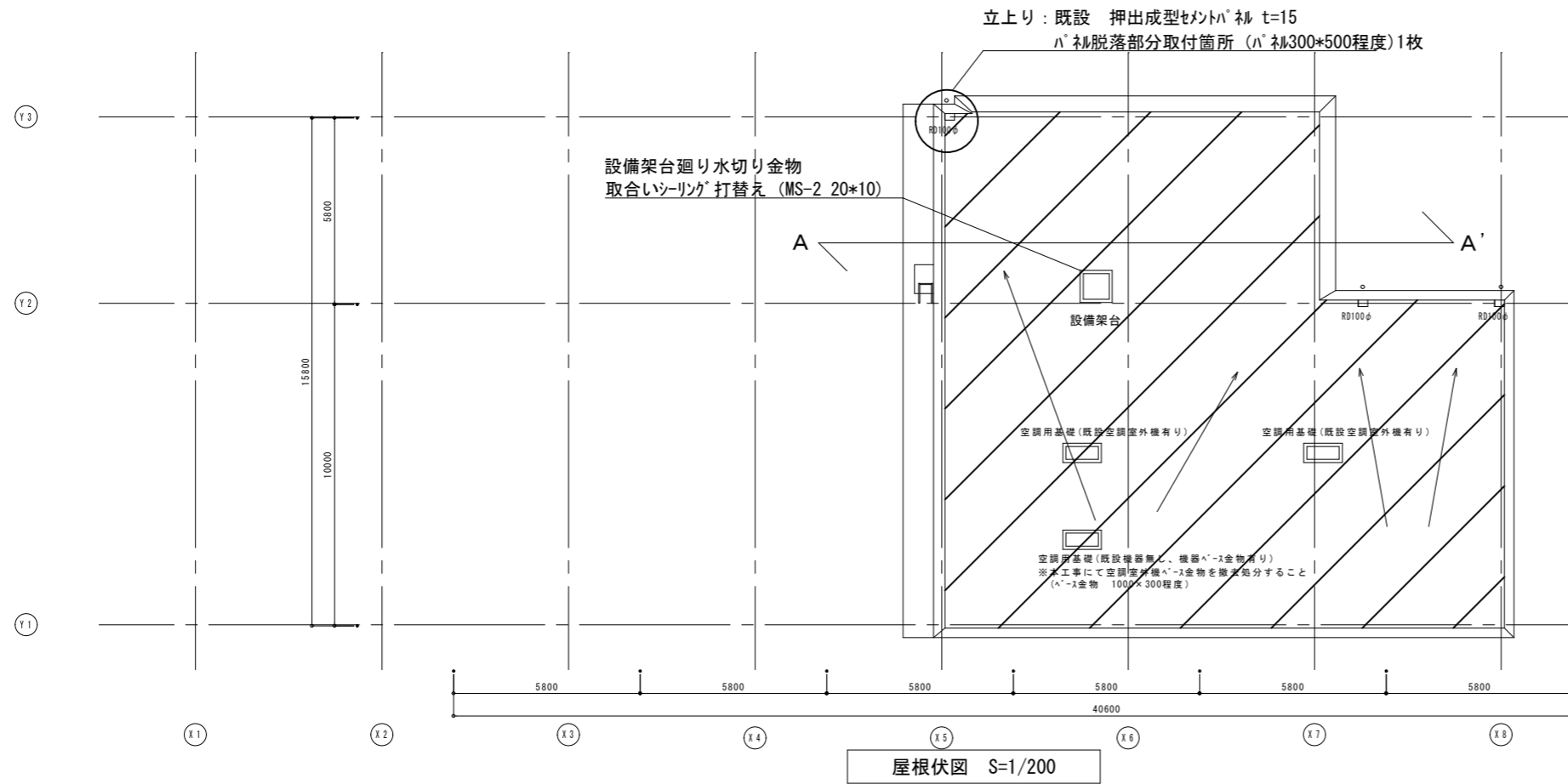


2階平面 S=1/200



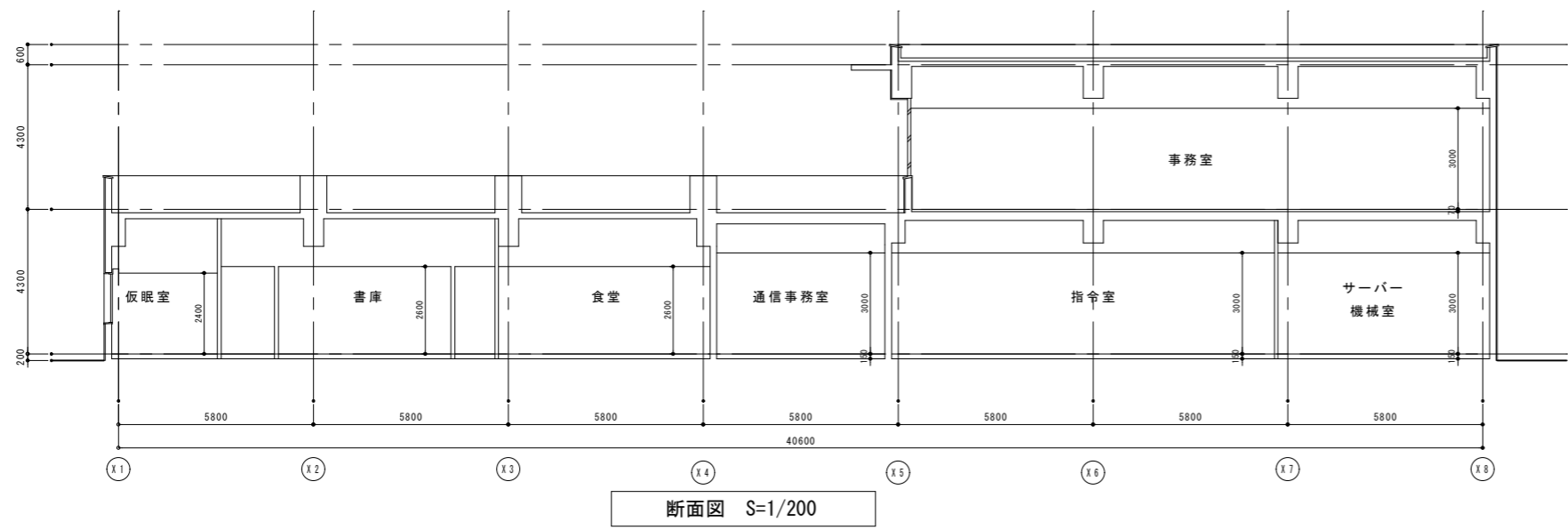
1階平面図 S=1/200

備考	・石綿含有調査の結果、既設シート防水の下地調整塗材に石綿が含有しているため、適切な石綿飛散防止措置を講じること。	工事名	衣浦東部広域連合事務所屋上防水改修工事 (週休2日)		衣浦東部広域連合	
		図面名	1階・2階 平面図		図面No 02	縮尺 A3:1/200
					年・月 R8.02	

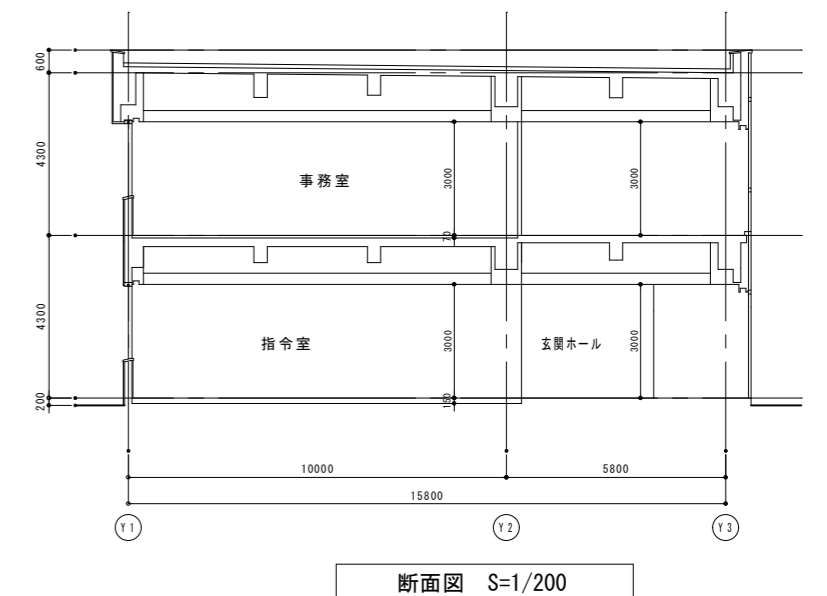


// 工事範囲を示す
 既設仕上げ: アスファルト防水の上、押えコンクリート
【改修内容】
 全面水洗い
 既設伸縮目地材撤去の上、伸縮目地専用ガラス発泡骨材入り樹脂モルタル処理
 下地処理: ケン清掃・エポキシ系プライマーセメントペースト
 (平面) ケン塗膜防水 X-1工法 環境対応型
 (立上り) ケン塗膜防水 X-2工法 環境対応型
 脱気筒取付 SUS製、改修用コ型で取付(ストレーナー共)
 設備配管基礎ブロック 一時撤去・復旧

屋根伏図 S=1/200



断面図 S=1/200



断面図 S=1/200

備考	・石綿含有調査の結果、既設シート防水の下地調整塗材に石綿が含有しているため、適切な石綿飛散防止措置を講じること。	工事名	衣浦東部広域連合事務所屋上防水改修工事 (週休2日)		衣浦東部広域連合	
		図面名	屋上平面図・断面図		図面No	縮尺
					03	A3:1/200
						年・月
						R8.02

